



Zentralabitur am Weiterbildungskolleg

Ergebnisse
2015



1. Ergebnisse im Überblick

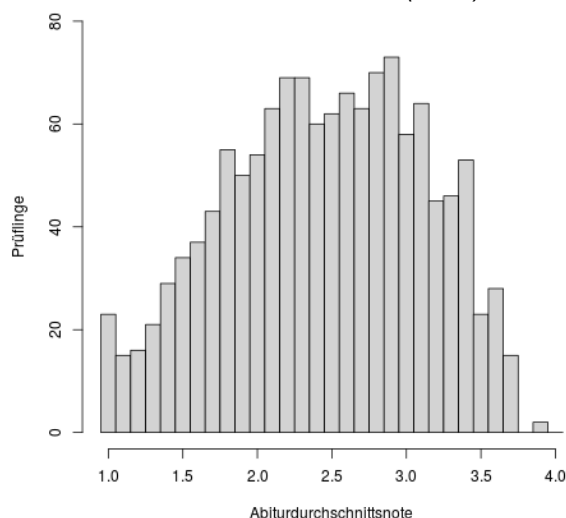
Der vorliegende Bericht stützt sich auf die von den Schulen online übermittelten Daten (Prüfungsnote, Abiturdurchschnittsnote¹) und stellt die landesweiten Ergebnisse u. a. nach Kursen und Fächern dar.

Für das Sommersemester 2015 liegen Daten von 1.428 Prüflingen vor, die, wie in den Vorjahren, an 36 Weiterbildungskollegs die Abiturprüfung abgelegt haben.

Tabelle 1: ZABI-WBK – Ergebnisüberblick (2013-2015)

	Sommersemester 2015	Sommersemester 2014	Sommersemester 2013
Prüflinge	1.428	1.487	1.523
nicht bestanden	122	124	124
Quote in %	8,5	8,3	8,1
Abiturdurchschnittsnote	2,45	2,45	2,48
Standardabweichung ²	0,66	0,68	0,66
Prüflinge mit Bestnote (1,0)	23	32	16
Quote in %	1,6	2,2	1,1

Abbildung 1: Verteilung der Abiturdurchschnittsnoten an WBK (2015)



¹ In die Abiturdurchschnittsnote gehen Leistungen aus der Abiturprüfung und aus anrechenbaren Grund- und Leistungskursen ein, die von den Studierenden während der Qualifikationsphase belegt wurden (APO-GOST, BASS 13-32). Bei Berechnung der mittleren Abiturdurchschnittsnote werden die Ergebnisse derjenigen Prüflinge berücksichtigt, die das Abitur bestanden haben.

² Die Standardabweichung ist ein Maß für die Streuung der Werte um den Durchschnittswert. Je größer die Standardabweichung ausfällt, umso stärker weichen die Noten im Schnitt nach oben und unten vom Mittelwert ab.



2. Prüflinge in Leistungs- und Grundkursfächern

Tabelle 2: Prüflinge in Leistungskursfächern (2013-2015)

	Sommersemester 2015	Sommersemester 2014	Sommersemester 2013
Biologie	633	659	680
Chemie	2	–	13
Deutsch	891	979	1.002
Englisch	281	243	247
Erdkunde	57	88	72
Erziehungswissenschaft	45	66	65
Geschichte/Sozialwissenschaften	328	342	342
Kunst	10	23	12
Lateinisch	5	6	11
Mathematik	380	345	383
Philosophie	29	9	19
Physik	26	35	26
Psychologie	14	21	29
Sozialwissenschaften/Wirtschaft	4	–	–
Soziologie	146	134	130
Volkswirtschaftslehre	3	–	4

Tabelle 3: Prüflinge in Grundkursfächern (2013-2015)

	Sommersemester 2015	Sommersemester 2014	Sommersemester 2013
Biologie	127	142	116
Chemie	3	8	2
Deutsch	221	185	213
Englisch	390	368	437
Erdkunde	91	101	81
Erziehungswissenschaft	25	26	19
Evangelische Religionslehre	11	8	11
Französisch neu	9	1	6
Geschichte/Sozialwissenschaften	102	129	141
Griechisch neu	1	–	–
Katholische Religionslehre	19	29	19
Kunst	10	4	10
Lateinisch	6	10	11
Mathematik	255	258	253
Musik	1	–	–
Niederländisch	1	1	2
Philosophie	27	36	41
Physik	5	1	4
Psychologie	14	19	13
Sozialwissenschaften/Wirtschaft	6	–	–
Soziologie	50	94	71
Türkisch	5	7	4
Volkswirtschaftslehre	47	42	57



3. Ergebnisse nach Kursfächern³

Tabelle 4: Ergebnisse in Leistungskursfächern (2013-2015)

	SoSe 2015				SoSe 2014				SoSe 2013			
	M	SD	Pkt. 0-4 in %	Pkt. 13-15 in %	M	SD	Pkt. 0-4 in %	Pkt. 13-15 in %	M	SD	Pkt. 0-4 in %	Pkt. 13-15 in %
Biologie	7,2	3,2	20,9	5,4	7,6	3,2	19,1	5,9	7,8	3,1	16,0	8,1
Deutsch	8,0	3,0	12,7	8,3	8,5	3,2	11,8	12,7	8,6	3,0	8,9	11,7
Englisch	8,8	3,5	11,7	16,4	9,3	2,8	4,9	13,2	8,5	3,4	14,6	12,6
Erdkunde	8,0	3,7	21,1	14,0	8,0	3,1	11,4	8,0	8,7	3,3	11,1	15,3
Erziehungswissenschaft	7,7	3,2	17,8	8,9	7,8	3,6	21,2	10,6	8,2	3,6	12,3	12,3
Geschichte/Sozialwissenschaften	8,5	3,2	9,5	11,6	8,2	3,4	15,5	12,0	8,1	3,2	13,2	10,5
Mathematik	5,9	3,3	36,1	2,9	5,9	3,8	42,6	4,1	5,7	3,7	42,3	6,0
Philosophie	9,5	3,6	10,3	24,1	9,7	3,5	0,0	22,2	11,6	2,8	0,0	52,6
Physik	8,8	3,5	7,7	15,4	7,7	3,8	22,9	14,3	7,5	4,2	34,6	11,5
Soziologie	9,2	3,1	5,5	13,7	9,0	3,7	14,9	19,4	9,0	3,0	7,7	11,5

SoSe = Sommersemester, M = Mittelwert, SD = Standardabweichung, Pkt. = Punkte

Tabelle 5: Ergebnisse in Grundkursfächern (2013-2015)

	SoSe 2015				SoSe 2014				SoSe 2013			
	M	SD	Pkt. 0-4 in %	Pkt. 13-15 in %	M	SD	Pkt. 0-4 in %	Pkt. 13-15 in %	M	SD	Pkt. 0-4 in %	Pkt. 13-15 in %
Biologie	7,1	3,0	22,0	5,5	7,1	3,1	19,7	4,2	7,2	3,2	19,0	7,8
Deutsch	7,9	3,0	14,0	7,2	7,2	3,1	24,3	4,3	8,2	3,3	14,1	11,7
Englisch	8,5	3,2	12,1	12,6	8,3	3,3	12,5	10,9	8,5	3,1	11,0	9,4
Erdkunde	8,7	2,9	8,8	12,1	8,9	2,6	5,0	9,9	8,9	2,7	6,2	8,6
Erziehungswissenschaft	9,1	3,2	4,0	20,0	7,2	3,7	38,5	11,5	9,7	2,7	0,0	21,1
Geschichte/Sozialwissenschaften	7,5	3,3	19,6	7,8	7,7	3,2	18,6	5,4	7,8	3,1	12,8	9,9
Mathematik	7,7	4,0	24,3	11,4	8,0	4,1	22,1	14,3	7,5	4,1	26,1	14,6
Philosophie	9,6	2,8	3,7	14,8	9,4	3,6	13,9	27,8	8,6	3,1	17,1	12,2
Soziologie	8,3	3,3	8,0	10,0	9,1	3,6	10,6	21,3	8,6	2,9	5,6	9,9
Volkswirtschaftslehre	9,3	3,5	6,4	23,4	10,4	3,1	0,0	33,3	9,2	3,5	10,5	19,3

SoSe = Sommersemester, M = Mittelwert, SD = Standardabweichung, Pkt. = Punkte

³ Ausgewiesen werden Kursfächer, für die Ergebnisse von mindestens 20 Prüflingen vorliegen.



4. Ergebnisse nach Geschlecht

Differenziert nach Geschlecht haben 690 Studentinnen (52,8 %) und 616 Studenten (47,2 %) am Zentralabitur teilgenommen. Die Studentinnen schneiden mit einer Abiturdurchschnittsnote von 2,47 etwas schlechter ab als die Studenten (2,43).

Tabelle 6: Ergebnisse nach Geschlecht in Leistungskursfächern (2013-2015)

	SoSe 2015				SoSe 2014				SoSe 2013			
	Anteil in %		Mittelwert		Anteil in %		Mittelwert		Anteil in %		Mittelwert	
	m	w	m	w	m	w	m	w	m	w	m	w
Biologie	44	56	7,4	7,0	43	57	7,5	7,7	39	61	7,6	7,9
Deutsch	42	58	7,7	8,3	42	58	8,1	8,8	40	60	8,2	8,8
Englisch	48	52	8,7	8,8	55	45	9,4	9,2	51	49	8,6	8,5
Erdkunde	74	26	8,5	6,4	55	45	8,2	7,9	64	36	8,8	8,5
Erziehungswissenschaft	42	58	6,6	8,4	35	65	8,0	7,7	35	65	6,9	8,9
Geschichte/Sozialwissenschaften	55	45	8,7	8,2	57	43	8,5	7,8	61	39	8,3	7,9
Mathematik	58	42	6,5	5,0	59	41	6,1	5,5	58	42	6,3	4,9
Philosophie	41	59	9,8	9,4	–	–	–	–	–	–	–	–
Physik	85	15	–	–	74	26	8,2	6,3	92	8	–	–
Soziologie	39	61	9,1	9,2	47	53	8,6	9,3	42	58	8,3	9,5

m = männlich, w = weiblich

Tabelle 7: Ergebnisse nach Geschlecht in Grundkursfächern (2013-2015)

	SoSe 2015				SoSe 2014				SoSe 2013			
	Anteil in %		Mittelwert		Anteil in %		Mittelwert		Anteil in %		Mittelwert	
	m	w	m	w	m	w	m	w	m	w	m	w
Biologie	46	54	7,3	7,0	48	52	7,4	6,9	50	50	7,2	7,3
Deutsch	53	47	7,6	8,2	56	44	6,9	7,7	54	46	8,0	8,4
Englisch	46	54	8,7	8,3	43	57	8,5	8,2	41	59	8,5	8,5
Erdkunde	67	33	8,6	9,0	52	48	8,9	8,9	51	49	8,6	9,2
Erziehungswissenschaft	16	84	–	–	27	73	7,0	7,2	–	–	–	–
Geschichte/Sozialwissenschaften	47	53	7,7	7,4	50	50	7,7	7,7	40	60	7,4	8,0
Mathematik	47	53	8,2	7,3	53	47	7,8	8,4	49	51	7,4	7,5
Philosophie	44	56	10,2	9,2	50	50	10,4	8,4	59	41	9,2	7,7
Soziologie	30	70	7,1	8,8	36	64	8,7	9,2	25	75	6,9	9,2
Volkswirtschaftslehre	53	47	9,2	9,4	52	48	10,4	10,4	67	33	9,7	8,1

m = männlich, w = weiblich