

Schema und Beispiele zur Notenbildung im Zentralabitur

Jede Prüfungsarbeit wird einer Erst- und einer Zweitkorrektur (EK und ZK) unterzogen. Die beiden korrigierenden Lehrkräfte vergeben Rohpunkte nach dem kriteriellen Bewertungsraster in den Bewertungsvorgaben ("Unterlagen für die Lehrkraft").

Erst- und Zweitkorrigierende entscheiden darüber hinaus jeweils, ob nach § 13 (2) APO-GOSt bzw. § 17 (5) APO-WbK aufgrund gehäufter Verstöße gegen die sprachliche Richtigkeit in der deutschen Sprache und gegen die äußere Form die Bewertung der Prüfungsleistung um ein oder sogar zwei Notenpunkte (NP) herabgesetzt werden soll. Auch wenn diese Entscheidung in einem gesonderten Schritt erfolgt, ist sie integraler Bestandteil jeder Bewertung einer Prüfungsleistung.

Die abschließende Note der Prüfungsarbeit kann anhand des nachfolgenden Berechnungsschemas zur Notenbildung (Notenpunktzahl 0 -15) und der Beispiele ermittelt werden. Es wird mathematisch gerundet (Aufrunden ab der Dezimalstelle 5).

Im Fall einer Abweichung zwischen der von dem / der Erstkorrigierenden und der von dem / der Zweitkorrigierenden ermittelten Punktnote (0 - 15) um vier Notenpunkte oder mehr wird eine Drittkorrektur erforderlich. In diesem Fall entscheidet die mit der Drittkorrektur beauftragte Lehrkraft, indem sie die abschließende Note im Rahmen der durch EK und ZK vorgegebenen Bandbreite festlegt.

Berechnungsschema

Ergebnis

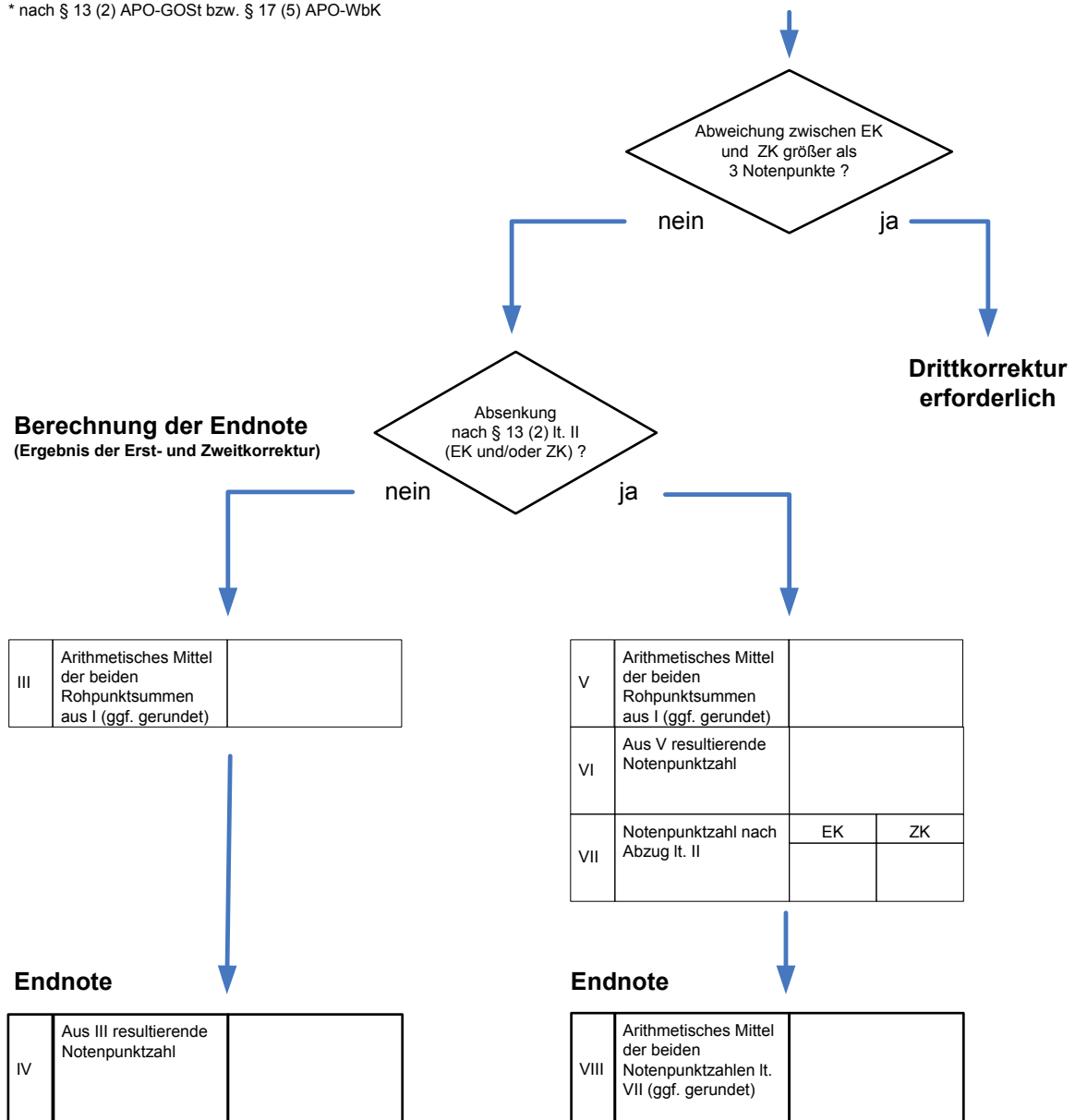
der Erst- und Zweitkorrektur

| | | | |
|----|---|----|----|
| I | Rohpunktsummen | EK | ZK |
| | | | |
| II | ggf. Absenkung („Gehäufte Verstöße ...“) in Notenpunkten (-1 / -2)* | EK | ZK |
| | | | |

* nach § 13 (2) APO-GOST bzw. § 17 (5) APO-WbK

Prüfung, ob eine Drittkorrektur erforderlich ist

| | | |
|--|----|----|
| Aus I resultierende Notenpunktzahl | EK | ZK |
| | | |
| Notenpunktzahl nach evtl. Absenkung lt. II | EK | ZK |
| | | |



| Notenpunkte | Erreichte Rohpunktzahl |
|-------------|------------------------|
| 15 | 100 – 95 |
| 14 | 94 – 90 |
| 13 | 89 – 85 |
| 12 | 84 – 80 |
| 11 | 79 – 75 |
| 10 | 74 – 70 |
| 9 | 69 – 65 |
| 8 | 64 – 60 |
| 7 | 59 – 55 |
| 6 | 54 – 50 |
| 5 | 49 – 45 |
| 4 | 44 – 40 |
| 3 | 39 – 33 |
| 2 | 32 – 27 |
| 1 | 26 – 20 |
| 0 | 19 – 0 |

Beispiel 1

Im Beispiel wird die nebenstehende Zuweisungstabelle von Rohpunkten zu Notenpunkten aus den Bewertungsvorgaben ("Unterlagen für die Lehrkraft") verwendet.

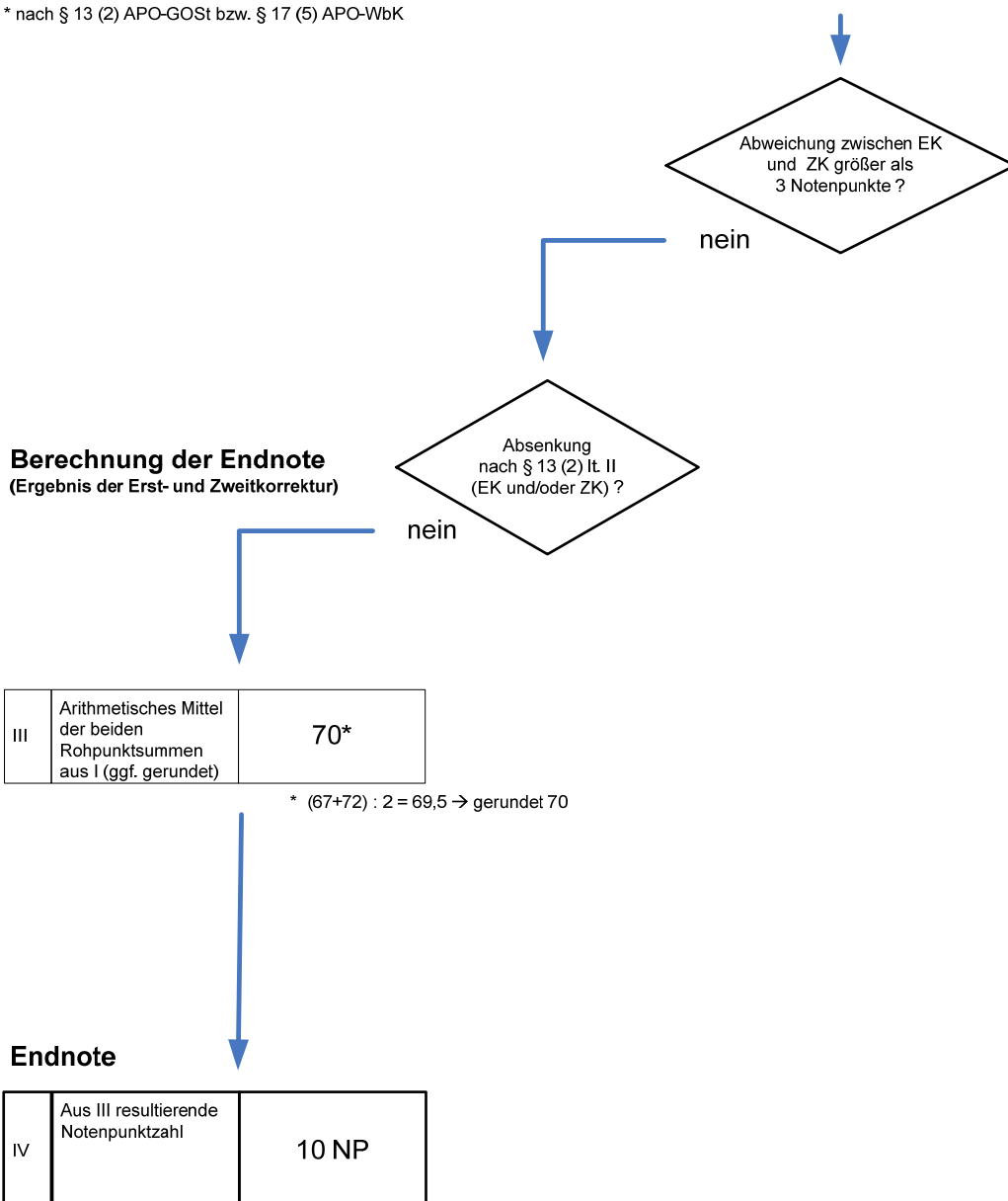
Ergebnis der Erst- und Zweitkorrektur

| | | | |
|----|---|-----------------|-----------------|
| I | Rohpunktsummen | EK | ZK |
| | | 67 | 72 |
| II | ggf. Absenkung („Gehäufte Verstöße ...“) in Notenpunkten (-1 / -2)* | EK | ZK |
| | | keine Absenkung | keine Absenkung |

* nach § 13 (2) APO-GOST bzw. § 17 (5) APO-WbK

Prüfung, ob eine Drittkorrektur erforderlich ist

| | | |
|--|------|-------|
| Aus I resultierende Notenpunktzahl | EK | ZK |
| | 9 NP | 10 NP |
| Notenpunktzahl nach evtl. Absenkung lt. II | EK | ZK |
| | 9 NP | 10 NP |



* $(67+72) : 2 = 69,5 \rightarrow$ gerundet 70

Beispiel 2

Im Beispiel wird die nebenstehende Zuweisungstabelle von Rohpunkten zu Notenpunkten aus den Bewertungsvorgaben ("Unterlagen für die Lehrkraft") verwendet.

| Notenpunkte | Erreichte Rohpunktzahl |
|-------------|------------------------|
| 15 | 100 – 95 |
| 14 | 94 – 90 |
| 13 | 89 – 85 |
| 12 | 84 – 80 |
| 11 | 79 – 75 |
| 10 | 74 – 70 |
| 9 | 69 – 65 |
| 8 | 64 – 60 |
| 7 | 59 – 55 |
| 6 | 54 – 50 |
| 5 | 49 – 45 |
| 4 | 44 – 40 |
| 3 | 39 – 33 |
| 2 | 32 – 27 |
| 1 | 26 – 20 |
| 0 | 19 – 0 |

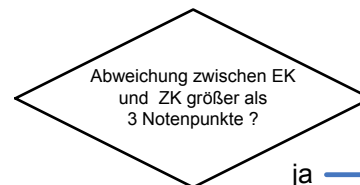
Ergebnis der Erst- und Zweitkorrektur

| | | | |
|----|---|-----------------|-------|
| I | Rohpunktsummen | EK | ZK |
| | | 50 | 41 |
| II | ggf. Absenkung („Gehäufte Verstöße ...“) in Notenpunkten (-1 / -2)* | EK | ZK |
| | | keine Absenkung | -2 NP |

* nach § 13 (2) APO-GOST bzw. § 17 (5) APO-WbK



| | | |
|--|------|------|
| Aus I resultierende Notenpunktzahl | EK | ZK |
| | 6 NP | 4 NP |
| Notenpunktzahl nach evtl. Absenkung lt. II | EK | ZK |
| | 6 NP | 2 NP |



ja

Drittkorrektur erforderlich

| Notenpunkte | Erreichte Rohpunktzahl |
|-------------|------------------------|
| 15 | 120 – 114 |
| 14 | 113 – 108 |
| 13 | 107 – 102 |
| 12 | 101 – 96 |
| 11 | 95 – 90 |
| 10 | 89 – 84 |
| 9 | 83 – 78 |
| 8 | 77 – 72 |
| 7 | 71 – 66 |
| 6 | 65 – 60 |
| 5 | 59 – 54 |
| 4 | 53 – 48 |
| 3 | 47 – 40 |
| 2 | 39 – 33 |
| 1 | 32 – 24 |
| 0 | 23 – 0 |

Beispiel 3

Im Beispiel wird die nebenstehende Zuweisungstabelle von Rohpunkte zu Notenpunkten aus den Bewertungsvorgaben ("Unterlagen für die Lehrkraft") verwendet.

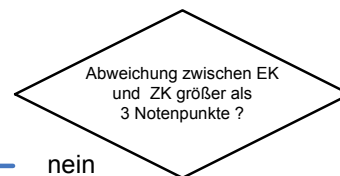
Ergebnis der Erst- und Zweitkorrektur

| | | | |
|----|---|--------|-----------------|
| I | Rohpunktsummen | EK | ZK |
| | | 108 | 112 |
| II | ggf. Absenkung („Gehäufte Verstöße ...“) in Notenpunkten (-1 / -2)* | EK | ZK |
| | | - 1 NP | keine Absenkung |

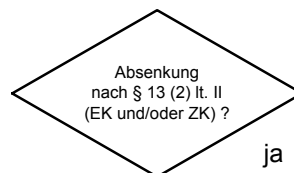
* nach § 13 (2) APO-GOST bzw. § 17 (5) APO-WbK

Prüfung, ob eine Drittkorrektur erforderlich ist

| | | |
|--|-------|-------|
| Aus I resultierende Notenpunktzahl | EK | ZK |
| | 14 NP | 14 NP |
| Notenpunktzahl nach evtl. Absenkung lt. II | EK | ZK |
| | 13 NP | 14 NP |



Berechnung der Endnote (Ergebnis der Erst- und Zweitkorrektur)



| | | | |
|-----|---|-------|-------|
| V | Arithmetisches Mittel der beiden Rohpunktsummen aus I (ggf. gerundet) | 110 | |
| VI | Aus V resultierende Notenpunktzahl | 14 NP | |
| VII | Notenpunktzahl nach Abzug lt. II | EK | ZK |
| | | 13 NP | 14 NP |

Endnote

| | | |
|------|---|--------|
| VIII | Arithmetisches Mittel der beiden Notenpunktzahlen lt. VII (ggf. gerundet) | 14 NP* |
|------|---|--------|

* (13 NP + 14 NP) : 2 = 13,5 NP → gerundet 14 NP