



Zentralabitur an beruflichen Gymnasien

Ergebnisse
2016

Qualitäts- und UnterstützungsAgentur
QUA-LiS NRW



Inhalt

Vorbemerkung	3
1. Ergebnisse im Überblick	4
2. Prüflinge in Leistungs- und Grundkursfächern	5
2.1 Prüflinge in Profil bildenden Leistungskursfächern	5
2.2 Prüflinge in weiteren Leistungskursfächern	6
2.3 Prüflinge in Grundkursfächern	7
3. Ergebnisse nach Fächern	8
3.1 Ergebnisse in Profil bildenden Leistungskursfächern	8
3.2 Ergebnisse in weiteren Leistungskursfächern	9
3.3 Ergebnisse in Grundkursfächern	10
3.4 Geschlechtsspezifische Ergebnisse	11
3.4.1 Ergebnisse in Profil bildenden Leistungskursfächern nach Geschlecht	11
3.4.2 Ergebnisse in weiteren Leistungskursfächern nach Geschlecht	12
3.4.3 Ergebnisse in Grundkursfächern nach Geschlecht	13



Vorbemerkung

An den Berufskollegs in Nordrhein-Westfalen wurden im Jahr 2016 zum neunten Mal zentrale schriftliche Abiturprüfungen durchgeführt. Nachdem schriftliche Abiturprüfungen erstmals im Jahr 2008 in den Profil bildenden Leistungskursfächern zentral gestellt wurden, folgten die weiteren Leistungskursfächer ab 2009 und das dritte schriftliche Prüfungsfach ab 2010. Wie in den Vorjahren wurden landesweit für alle Prüflinge, die am Zentralabitur an Beruflichen Gymnasien teilgenommen haben, die Abiturdurchschnittsnoten und die in den schriftlich geprüften Kursfächern erzielten Notenpunkte erhoben.

Für Abiturientinnen und Abiturienten sind die erlangten Zensuren bedeutend für die Berufs- und Lebensplanung, insbesondere im Hinblick auf die Bewerbung um einen Ausbildungs-, Studien- oder Arbeitsplatz.

Den zentral gestellten Abiturprüfungen kommt hinsichtlich der Abiturdurchschnittsnoten eine standardisierende Funktion zu. Während die Noten aus der Qualifizierungsphase auf einer Bewertung basieren, die in der Regel u. a. durch das Leistungsniveau der jeweiligen Lerngruppe beeinflusst wird, gehen in die Abiturdurchschnittsnote zusätzlich die Ergebnisse der zentralen Leistungsüberprüfung (Zentralabitur) mit landesweit einheitlichen Anforderungen und einem landesweit einheitlichen Bewertungsrahmen ein.



1. Ergebnisse im Überblick

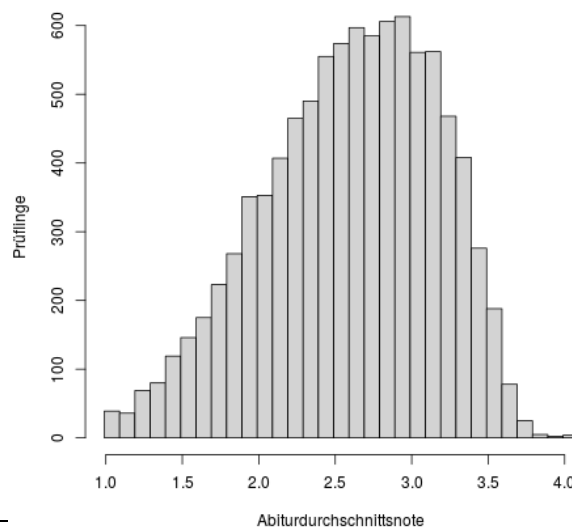
Der vorliegende deskriptive Bericht stützt sich auf die von den Schulen online übermittelten Daten (Prüfungsnoten, Abiturdurchschnittsnote¹) und stellt die landesweiten Ergebnisse nach Leistungs- und Grundkursfächern getrennt dar.

Für das Schuljahr 2015/16 liegen Ergebnisse von 9.750 Prüflingen vor, die an einem von 222 Berufskollegs (inkl. Förderschulen) die Abiturprüfung abgelegt haben.

Tabelle 1: Ergebnisüberblick

	2016	2015	2014
Prüflinge	9.847	8.786	8.682
davon nicht bestanden	422	424	365
Quote in %	4,29	4,83	4,20
Abiturdurchschnittsnote	2,55	2,54	2,57
Standardabweichung ²	0,56	0,56	0,56
Prüflinge mit Bestnote (1,0)	39	35	29
Quote in %	0,40	0,40	0,33

Abbildung 1: Verteilung der Abiturdurchschnittsnoten an Beruflichen Gymnasien 2016



¹ In die Abiturdurchschnittsnote gehen Leistungen aus der Abiturprüfung und aus anrechenbaren Grund- und Leistungskursfächern ein, die von den Schülerinnen und Schülern während der Qualifikationsphase belegt wurden (APO-BK, BASS 13-33). Bei Berechnung der mittleren Abiturdurchschnittsnote werden die Ergebnisse derjenigen Prüflinge berücksichtigt, die das Abitur bestanden haben.

² Die Standardabweichung ist ein Maß für die Streuung der Werte um den Durchschnittswert. Je größer die Standardabweichung ausfällt, umso stärker weichen die Noten im Schnitt nach oben und unten vom Mittelwert ab.



2. Prüflinge in Leistungs- und Grundkursfächern

2.1 Prüflinge in Profil bildenden Leistungskursfächern

Tabelle 2: Prüflinge in Profil bildenden Leistungskursfächern

	2016	2015	2014
Bautechnik	101	85	89
Betriebswirtschaftslehre	4.429	4.057	4.068
Biologie	124	127	97
Chemietechnik	45	25	29
Elektrotechnik	253	215	213
Englisch	25	25	23
Ernährung	81	102	113
Erziehungswissenschaften	2.273	2.149	2.163
Gestaltungstechnik	379	379	307
Gesundheit	338	-	-
Informatik	228	197	179
Kunst	95	100	96
Maschinenbautechnik	432	396	352
Physiktechnik	28	38	33
Sport	722	635	633
Technische Informatik	293	256	279



2.2 Prüflinge in weiteren Leistungskursfächern

Tabelle 3: Prüflinge in weiteren Leistungskursfächern

	2016	2015	2014
Biologie (EuS)	2.338	1.909	1.939
Biologie (Tech)	81	102	113
Chemie (Tech)	169	152	126
Deutsch (EuS)	995	875	857
Deutsch (KuG)	25	25	23
Deutsch (WuV)	1.255	1.159	1.073
Englisch (KuG)	474	479	403
Englisch (WuV)	1.608	1.420	1.464
Mathematik (Inf)	383	310	340
Mathematik (Tech)	632	584	565
Mathematik (WuV)	1.458	1.330	1.410
Mathematik CAS (Inf)	137	143	118
Mathematik CAS (Tech)	154	112	89
Mathematik CAS (WuV)	108	148	120
Physik (Tech)	28	38	33



2.3 Prüflinge in Grundkursfächern

Tabelle 4: Prüflinge in Grundkursfächern

	2016	2015	2014
Biologie (KuG)	20	13	17
Deutsch (EuS)	1.364	1.168	1.106
Deutsch (Inf)	233	177	231
Deutsch (KuG)	157	175	155
Deutsch (Tech)	594	502	508
Deutsch (WuV)	1.489	1.396	1.354
Englisch (EuS)	1.435	1.206	1.298
Englisch (Inf)	288	276	227
Englisch (Tech)	470	486	418
Englisch (WuV)	884	838	843
Gestaltungstechnik (KuG)	82	79	77
Kunst (KuG)	136	123	89
Mathematik (KuG)	88	109	85
Mathematik (WuV)	1.990	1.754	1.844
Mathematik CAS (KuG)	16	5	3
Mathematik CAS (WuV)	66	69	27
Religion, evang. (EuS)	245	203	173
Religion, kath. (EuS)	289	207	219



3. Ergebnisse nach Fächern

In den folgenden Tabellen sind Mittelwerte und Standardabweichungen der Notenpunkte in den schriftlichen Abiturprüfungen aufgeführt. Zusätzlich wird der prozentuale Anteil derjenigen Prüflinge ausgewiesen, deren Leistungen in den jeweiligen Fächern den Anforderungen nur mit Einschränkungen (0 – 4 Punkte) bzw. in besonderem Maße (13 – 15 Punkte) entsprechen. Aufgeführt werden Fächer, in denen mehr als 20 Prüflinge an der schriftlichen Prüfung teilgenommen haben.

3.1 Ergebnisse in Profil bildenden Leistungskursfächern

Tabelle 5: Ergebnisse in Profil bildenden Leistungskursfächern

	2016				2015				2014			
	M	SD	Pkt. 0-4 in %	Pkt. 13-15 in %	M	SD	Pkt. 0-4 in %	Pkt. 13-15 in %	M	SD	Pkt. 0-4 in %	Pkt. 13-15 in %
Bautechnik	9,0	2,4	2,0	7,9	10,0	2,4	2,4	11,8	9,8	2,2	0,0	12,4
Betriebswirtschaftslehre	7,8	3,0	13,7	6,2	7,4	3,1	19,1	5,7	7,7	2,8	12,8	4,9
Biologie	7,8	2,6	11,3	4,8	9,2	2,5	3,1	10,2	9,5	2,4	1,0	14,4
Chemietechnik	9,0	3,1	4,4	13,3	9,2	3,9	16,0	20,0	9,4	2,7	0,0	17,2
Elektrotechnik	7,0	3,4	25,3	6,3	8,9	3,4	10,7	16,3	8,5	2,8	8,5	8,9
Englisch	10,4	2,6	4,0	20,0	9,8	2,8	0,0	20,0	10,3	2,5	0,0	30,4
Ernährung	9,3	2,5	3,7	8,6	8,6	2,4	6,9	4,9	9,3	2,7	3,5	12,4
Erziehungswissenschaften	7,5	2,8	13,6	4,0	8,2	2,9	10,1	6,9	8,1	2,8	10,4	5,7
Gestaltungstechnik	9,0	2,4	4,0	6,6	9,3	2,3	1,6	7,9	9,7	2,2	2,0	8,8
Gesundheit	8,6	2,3	2,1	5,0	-	-	-	-	-	-	-	-
Informatik	8,4	3,0	8,3	11,4	8,5	3,1	9,1	12,2	8,6	3,1	6,7	13,4
Kunst	9,9	2,6	3,2	14,7	10,4	2,6	1,0	21,0	10,2	2,7	0,0	25,0
Maschinenbautechnik	9,2	2,9	5,1	12,7	7,8	3,2	14,9	8,1	8,3	3,1	8,8	9,1
Physiktechnik	10,6	2,1	0,0	21,4	8,7	3,1	7,9	7,9	7,5	3,2	15,2	3,0
Sport	9,2	2,3	2,6	5,7	9,0	2,4	3,3	6,1	9,2	2,1	1,1	4,3
Technische Informatik	7,3	3,1	17,1	7,2	7,1	3,0	18,8	5,5	7,8	2,9	14,0	5,0

M = Mittelwert, SD = Standardabweichung, Pkt. = Punkte



3.2 Ergebnisse in weiteren Leistungskursfächern

Tabelle 6: Ergebnisse in weiteren Leistungskursfächern

	2016				2015				2014			
	M	SD	Pkt. 0-4 in %	Pkt. 13-15 in %	M	SD	Pkt. 0-4 in %	Pkt. 13-15 in %	M	SD	Pkt. 0-4 in %	Pkt. 13-15 in %
Biologie (EuS)	7,5	2,9	16,3	3,7	7,1	2,8	18,9	2,8	7,5	2,8	14,5	3,8
Biologie (Tech)	8,5	2,8	11,1	2,5	8,4	2,7	9,8	4,9	8,8	2,5	3,5	6,2
Chemie (Tech)	7,5	3,4	21,3	11,2	7,5	3,3	22,4	5,9	7,7	3,2	20,6	4,0
Deutsch (EuS)	8,0	2,9	12,1	6,3	8,6	2,8	7,8	9,5	8,7	2,7	6,5	8,3
Deutsch (KuG)	10,0	2,5	0,0	16,0	10,3	2,6	8,0	16,0	7,8	2,5	8,7	0,0
Deutsch (WuV)	7,6	2,9	14,3	5,3	8,0	2,9	9,9	6,4	7,9	2,8	10,5	6,3
Englisch (KuG)	8,3	2,9	8,4	9,1	7,9	2,9	13,2	6,5	8,0	2,8	8,9	7,2
Englisch (WuV)	8,1	2,6	6,6	6,0	8,5	2,7	6,0	7,7	8,2	2,7	7,4	6,4
Mathematik (Inf)	6,4	3,4	32,9	4,4	6,1	3,4	35,8	5,2	5,6	3,3	42,1	1,8
Mathematik (Tech)	6,9	3,4	28,8	6,5	6,4	3,3	32,9	4,1	7,0	3,1	21,9	5,3
Mathematik (WuV)	7,9	3,3	17,8	9,1	8,5	3,4	13,6	12,3	7,5	3,5	21,7	8,2
Mathematik CAS (Inf)	8,3	3,8	16,8	21,9	7,8	3,6	22,4	11,2	8,5	3,5	9,3	16,1
Mathematik CAS (Tech)	7,2	3,5	24,7	7,8	7,7	3,4	18,8	9,8	7,4	3,4	25,8	6,7
Mathematik CAS (WuV)	7,9	3,6	23,1	9,3	9,9	3,2	4,7	24,3	8,1	3,2	15,8	5,8
Physik (Tech)	10,7	2,8	3,6	39,3	8,6	2,7	7,9	7,9	7,2	3,0	24,2	3,0

M = Mittelwert, SD = Standardabweichung, Pkt. = Punkte



3.3 Ergebnisse in Grundkursfächern

Tabelle 7: Ergebnisse in Grundkursfächern

	2016				2015				2014			
	M	SD	Pkt. 0-4 in %	Pkt. 13-15 in %	M	SD	Pkt. 0-4 in %	Pkt. 13-15 in %	M	SD	Pkt. 0-4 in %	Pkt. 13-15 in %
Deutsch (EuS)	7,8	2,9	13,5	6,0	7,9	2,8	11,1	5,7	7,9	2,9	12,2	6,8
Deutsch (Inf)	7,2	2,9	16,7	2,6	7,8	2,9	14,1	5,6	6,9	3,0	21,6	4,3
Deutsch (KuG)	8,7	3,1	8,3	14,6	9,3	2,6	4,0	12,0	8,8	2,8	9,0	9,7
Deutsch (Tech)	7,7	2,9	14,1	6,4	7,6	2,8	13,5	4,6	7,3	2,8	16,3	3,3
Deutsch (WuV)	7,6	3,0	15,7	5,4	7,7	2,9	13,3	5,7	7,6	2,9	12,9	5,0
Englisch (EuS)	8,5	2,5	4,9	6,4	8,3	2,6	6,6	5,6	8,3	2,6	6,4	5,6
Englisch (Inf)	8,6	2,5	3,1	5,2	8,1	2,6	7,2	2,9	8,4	2,5	4,4	4,4
Englisch (Tech)	8,3	2,7	7,4	5,7	8,2	2,7	8,8	6,2	7,9	2,6	8,1	4,3
Englisch (WuV)	8,0	2,5	7,1	3,8	7,6	2,6	11,7	3,6	7,3	2,5	12,1	2,6
Gestaltungstechnik (KuG)	9,7	2,1	1,2	6,1	9,6	2,0	0,0	3,8	9,1	2,1	3,9	1,3
Kunst (KuG)	9,5	2,6	5,1	8,8	9,8	2,3	0,8	13,8	9,0	2,7	6,7	9,0
Mathematik (KuG)	8,9	3,6	13,6	17,0	7,0	3,0	24,8	1,8	6,3	3,3	32,9	3,5
Mathematik (WuV)	7,1	3,6	27,3	8,3	6,9	3,5	28,7	5,6	7,1	3,6	27,2	7,9
Mathematik CAS (WuV)	6,1	3,4	34,8	3,0	6,3	3,0	33,3	0,0	5,3	3,1	40,7	3,7
Religion, evang. (EuS)	8,5	2,8	8,2	6,5	9,0	2,7	4,9	10,3	8,9	3,0	8,1	12,7
Religion, kath. (EuS)	8,8	2,5	3,8	6,6	8,6	2,9	6,8	7,7	9,0	2,6	4,1	7,8

M = Mittelwert, SD = Standardabweichung, Pkt. = Punkte



3.4 Geschlechtsspezifische Ergebnisse

Insgesamt haben 5.229 Schülerinnen (53,6 %) und 4.522 Schüler (46,4 %) am Zentralabitur teilgenommen. Die Schülerinnen schneiden mit einer Abiturdurchschnittsnote von 2,52 etwas besser ab als die Schüler (2,60).

3.4.1 Ergebnisse in Profil bildenden Leistungskursfächern nach Geschlecht

Die folgenden Tabellen dokumentieren den Anteil der Schülerinnen und Schüler in den einzelnen Fächern und die Mittelwerte der Ergebnisse in der schriftlichen Abiturprüfung.

Tabelle 8: Ergebnisse in Profil bildenden Leistungskursfächern nach Geschlecht

	2016				2015				2014			
	Anteil in %		Mittelwert		Anteil in %		Mittelwert		Anteil in %		Mittelwert	
	m	w	m	w	m	w	m	w	m	w	m	w
Bautechnik	69	31	9,0	9,0	79	21	10,0	9,8	75	25	9,6	10,1
Betriebswirtschaftslehre	50	50	7,8	7,8	52	48	7,3	7,6	51	49	7,7	7,7
Biologie	53	47	7,7	7,9	54	46	9,3	9,1	55	45	9,2	9,9
Chemietechnik	69	31	9,5	7,9	64	36	10,4	7,2	76	24	9,7	8,6
Elektrotechnik	91	9	6,9	7,4	93	7	8,8	9,2	96	4	8,6	7,6
Englisch	24	76	10,8	10,3	28	72	9,3	10,1	44	56	10,8	10,0
Ernährung	25	75	8,5	9,6	22	78	8,0	8,7	14	86	9,2	9,3
Erziehungswissenschaften	16	84	6,5	7,7	18	82	7,6	8,3	18	82	7,3	8,3
Gestaltungstechnik	28	72	8,1	9,4	28	72	8,6	9,6	27	73	9,6	9,7
Gesundheit	26	74	8,3	8,3	-	-	-	-	-	-	-	-
Informatik	87	13	8,7	6,6	88	12	8,5	8,3	91	9	8,6	8,3
Kunst	19	81	8,8	10,2	12	88	9,7	10,5	19	81	8,8	10,5
Maschinenbautechnik	94	6	9,2	9,8	94	6	7,8	7,8	93	7	8,3	9,0
Sport	59	41	9,0	9,5	59	41	8,8	9,2	60	40	9,1	9,2
Technische Informatik	96	4	7,3	6,2	95	5	7,0	8,5	94	6	7,9	6,4

m = männlich, w = weiblich



3.4.2 Ergebnisse in weiteren Leistungskursfächern nach Geschlecht

Tabelle 9: Ergebnisse in weiteren Leistungskursfächern nach Geschlecht

	2016				2015				2014			
	Anteil in %		Mittelwert		Anteil in %		Mittelwert		Anteil in %		Mittelwert	
	m	w	m	w	m	w	m	w	m	w	m	w
Biologie (EuS)	32	68	7,2	7,4	32	68	7,0	7,2	32	68	7,3	7,6
Biologie (Tech)	25	75	8,0	8,7	22	78	7,7	8,6	14	86	8,3	8,9
Chemie (Tech)	57	43	7,7	7,4	56	44	7,7	7,1	60	40	7,8	7,6
Deutsch (EuS)	13	87	7,5	8,0	16	84	8,3	8,6	16	84	7,9	8,8
Deutsch (KuG)	24	76	10,7	9,7	28	72	10,7	10,1	44	56	6,5	8,8
Deutsch (WuV)	46	54	7,4	7,8	45	55	7,7	8,2	45	55	7,8	8,0
Englisch (KuG)	26	74	8,3	8,3	24	76	8,3	7,7	25	75	8,6	7,8
Englisch (WuV)	47	53	7,9	8,3	49	51	8,4	8,6	47	53	7,8	8,6
Mathematik (Inf)	92	8	6,5	5,3	94	6	6,0	7,5	94	6	5,6	5,3
Mathematik (Tech)	88	12	6,8	7,1	92	8	6,3	7,4	92	8	6,9	7,5
Mathematik (WuV)	56	44	7,8	7,9	60	40	8,5	8,4	59	41	7,3	7,7
Mathematik CAS (Inf)	92	8	8,4	7,5	89	11	7,6	8,8	88	12	8,7	6,7
Mathematik CAS (Tech)	96	4	7,1	8,9	90	10	7,8	7,0	91	9	7,4	7,1
Mathematik CAS (WuV)	67	33	7,5	8,7	57	43	10,0	9,8	61	39	8,0	8,4

m = männlich, w = weiblich



3.4.3 Ergebnisse in Grundkursfächern nach Geschlecht

Tabelle 10: Ergebnisse in Grundkursfächern nach Geschlecht

	2016				2015				2014			
	Anteil in %		Mittelwert		Anteil in %		Mittelwert		Anteil in %		Mittelwert	
	m	w	m	w	m	w	m	w	m	w	m	w
Deutsch (EuS)	26	74	7,2	7,9	26	74	7,3	8,1	28	72	7,2	8,1
Deutsch (Inf)	87	13	7,2	7,2	87	13	7,6	9,3	89	11	7,0	6,5
Deutsch (KuG)	26	74	8,2	8,9	32	68	8,9	9,4	26	74	8,6	8,9
Deutsch (Tech)	77	23	7,4	8,6	75	25	7,3	8,4	74	26	7,3	7,5
Deutsch (WuV)	49	51	7,1	8,0	53	47	7,4	8,0	49	51	7,2	8,0
Englisch (EuS)	31	69	8,5	8,6	32	68	8,1	8,3	31	69	8,4	8,3
Englisch (Inf)	96	4	8,6	8,7	95	5	8,0	9,5	97	3	8,4	7,3
Englisch (Tech)	83	17	8,2	8,6	84	16	8,1	8,7	82	18	7,8	8,5
Englisch (WuV)	60	40	8,1	7,9	60	40	7,6	7,5	63	37	7,4	7,3
Gestaltungstechnik (KuG)	20	80	8,1	10,0	11	89	9,7	9,6	14	86	7,4	9,4
Kunst (KuG)	26	74	9,0	9,7	25	75	9,7	9,9	22	78	8,9	9,0
Mathematik (KuG)	28	72	7,2	9,5	23	77	5,8	7,4	35	65	6,0	6,4
Mathematik (WuV)	47	53	6,7	7,5	48	52	6,4	7,3	48	52	6,4	7,6
Mathematik CAS (WuV)	44	56	5,9	6,2	56	44	6,1	6,7	59	41	4,4	6,5
Religion, evang. (EuS)	12	88	8,2	8,6	15	85	8,7	9,0	16	84	8,3	9,0
Religion, kath. (EuS)	12	88	8,4	8,8	12	88	7,8	8,7	11	89	9,0	9,0

m = männlich, w = weiblich