



Zentralabitur an beruflichen Gymnasien

Ergebnisse
2015

Qualitäts- und UnterstützungsAgentur
QUA-LiS NRW



Inhalt

Vorbemerkung	3
1. Ergebnisse im Überblick	4
2. Prüflinge in Leistungs- und Grundkursfächern	5
2.1 Prüflinge in Profil bildenden Leistungskursfächern	5
2.2 Prüflinge in weiteren Leistungskursfächern	6
2.3 Prüflinge in Grundkursfächern	7
3. Ergebnisse nach Fächern	8
3.1 Ergebnisse in Profil bildenden Leistungskursfächern	8
3.2 Ergebnisse in weiteren Leistungskursfächern	9
3.3 Ergebnisse in Grundkursfächern	10
3.4 Geschlechtsspezifische Ergebnisse	11
3.4.1 Ergebnisse in Profil bildenden Leistungskursfächern nach Geschlecht	11
3.4.2 Ergebnisse in weiteren Leistungskursfächern nach Geschlecht	12
3.4.3 Ergebnisse in Grundkursfächern nach Geschlecht	13



Vorbemerkung

An den Berufskollegs in Nordrhein-Westfalen wurden von April bis Juni 2015 zum achten Mal zentrale schriftliche Abiturprüfungen durchgeführt. Nachdem schriftliche Abiturprüfungen im Jahr 2008 erstmals in den Profil bildenden Leistungskursfächern zentral gestellt wurden, folgten die weiteren Leistungskursfächer ab 2009 und das dritte schriftliche Prüfungsfach ab 2010. Wie in den Vorjahren wurden landesweit für alle Prüflinge, die am Zentralabitur an Beruflichen Gymnasien teilgenommen haben, die Abiturdurchschnittsnoten und die in den schriftlich geprüften Fächern erzielten Notenpunkte erhoben.

Für Abiturientinnen und Abiturienten sind die erzielten Zensuren bedeutend für die Berufs- und Lebensplanung, insbesondere im Hinblick auf die Bewerbung um einen Ausbildungs-, Studien- oder Arbeitsplatz.

Den zentral gestellten Abiturprüfungen kommt hinsichtlich der Abiturdurchschnittsnoten eine standardisierende Funktion zu. Während die Noten aus der Qualifizierungsphase auf einer Beurteilung der Leistungen durch die Lehrkräfte basieren, wobei die Bezugsnorm in der Regel die jeweilige Lerngruppe ist, fließen in die Abiturdurchschnittsnote zusätzlich die Ergebnisse der zentralen Leistungsüberprüfung (Zentralabitur) mit landesweit einheitlichen Anforderungen und einem landesweit einheitlichen Bewertungsrahmen ein.



1. Ergebnisse im Überblick

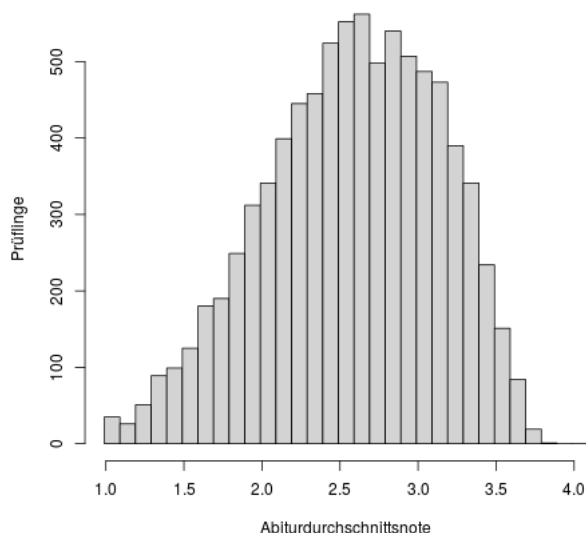
Der vorliegende deskriptive Bericht stützt sich auf die von den Schulen online übermittelten Daten (Prüfungsnoten, Abiturdurchschnittsnote¹) und stellt die landesweiten Ergebnisse nach Leistungs- und Grundkursfächern getrennt dar.

Für das Schuljahr 2014/15 liegen Ergebnisse von 8.786 Prüflingen vor, die an einem von 213 Berufskollegs (inkl. Förderschulen) die Abiturprüfung abgelegt haben.

Tabelle 1: Ergebnisüberblick (2013-2015)

	2015	2014	2013
Prüflinge	8.786	8.682	8.690
davon nicht bestanden	424	365	360
Quote in %	4,83	4,20	4,14
Abiturdurchschnittsnote	2,54	2,57	2,59
Standardabweichung ²	0,56	0,56	0,56
Prüflinge mit Bestnote (1,0)	35	29	35
Quote in %	0,40	0,33	0,40

Abbildung 1: Verteilung der Abiturdurchschnittsnoten an Beruflichen Gymnasien 2015



¹ In die Abiturdurchschnittsnote gehen Leistungen aus der Abiturprüfung und aus anrechenbaren Grund- und Leistungskursen ein, die von den Schülerinnen und Schülern während der Qualifikationsphase belegt wurden (APO-BK, BASS 13-33). Bei Berechnung der mittleren Abiturdurchschnittsnote werden die Ergebnisse derjenigen Prüflinge berücksichtigt, die das Abitur bestanden haben.

² Die Standardabweichung ist ein Maß für die Streuung der Werte um den Durchschnittswert. Je größer die Standardabweichung ausfällt, umso stärker weichen die Noten im Schnitt nach oben und unten vom Mittelwert ab.



2. Prüflinge in Leistungs- und Grundkursfächern

2.1 Prüflinge in Profil bildenden Leistungskursfächern

Tabelle 2: Prüflinge in Profil bildenden Leistungskursfächern (2013-2015)

	2015	2014	2013
Bautechnik	85	89	101
Betriebswirtschaftslehre	4.057	4.068	4.235
Biologie	127	97	96
Chemietechnik	25	29	30
Elektrotechnik	215	213	243
Englisch	25	23	22
Ernährung	102	113	65
Erziehungswissenschaften	2.149	2.163	1.963
Gestaltungstechnik	379	307	300
Informatik	197	179	241
Kunst	100	96	89
Maschinenbautechnik	396	352	405
Physiktechnik	38	33	35
Sport	635	633	576
Technische Informatik	256	279	287



2.2 Prüflinge in weiteren Leistungskursfächern

Tabelle 3: Prüflinge in weiteren Leistungskursfächern (2013-2015)

	2015	2014	2013
Biologie (EuS)	1.909	1.939	1.858
Biologie (Tech)	102	113	65
Chemie (Tech)	152	126	126
Deutsch (EuS)	875	857	682
Deutsch (KuG)	25	23	22
Deutsch (WuV)	1.159	1.073	1.089
Englisch (KuG)	479	403	389
Englisch (WuV)	1.420	1.464	1.610
Mathematik (Inf)	310	340	372
Mathematik (Tech)	584	565	650
Mathematik (WuV)	1.330	1.410	1.483
Mathematik CAS (Inf)	143	118	156
Mathematik CAS (Tech)	112	89	99
Mathematik CAS (WuV)	148	120	53
Physik (Tech)	38	33	35



2.3 Prüflinge in Grundkursfächern

Tabelle 4: Prüflinge in Grundkursfächern (2013-2015)

	2015	2014	2013
Biologie (KuG)	13	17	14
Deutsch (EuS)	1.168	1.106	1.074
Deutsch (Inf)	177	231	299
Deutsch (KuG)	175	155	141
Deutsch (Tech)	502	508	524
Deutsch (WuV)	1.396	1.354	1.359
Englisch (EuS)	1.206	1.298	1.084
Englisch (Inf)	276	227	229
Englisch (Tech)	486	418	451
Englisch (WuV)	838	843	916
Gestaltungstechnik (KuG)	79	77	69
Kunst (KuG)	123	89	97
Mathematik (KuG)	109	85	90
Mathematik (WuV)	1.754	1.844	1.943
Mathematik CAS (KuG)	5	3	-
Mathematik CAS (WuV)	69	27	17
Religion, evang. (EuS)	203	173	166
Religion, kath. (EuS)	207	219	216



3. Ergebnisse nach Fächern

In den folgenden Tabellen sind Mittelwerte und Standardabweichungen der Notenpunkte in den schriftlichen Abiturprüfungen aufgeführt. Zusätzlich wird der prozentuale Anteil derjenigen Prüflinge ausgewiesen, deren Leistungen in den jeweiligen Fächern den Anforderungen nur mit Einschränkungen (0 – 4 Punkte) bzw. in besonderem Maße (13 – 15 Punkte) entsprechen. Aufgeführt werden Fächer, in denen mehr als 20 Prüflinge an der schriftlichen Prüfung teilgenommen haben.

3.1 Ergebnisse in Profil bildenden Leistungskursfächern

Tabelle 5: Ergebnisse in Profil bildenden Leistungskursfächern (2013-2015)

	2015				2014				2013			
	M	SD	Pkt. 0-4 in %	Pkt. 13-15 in %	M	SD	Pkt. 0-4 in %	Pkt. 13-15 in %	M	SD	Pkt. 0-4 in %	Pkt. 13-15 in %
Bautechnik	10,0	2,4	2,4	11,8	9,8	2,2	0,0	12,4	8,4	2,6	4,0	5,9
Betriebswirtschaftslehre	7,4	3,1	19,1	5,7	7,7	2,8	12,8	4,9	7,6	2,9	13,6	5,8
Biologie	9,2	2,5	3,1	10,2	9,5	2,4	1,0	14,4	9,0	2,7	4,2	11,5
Chemietechnik	9,2	3,9	16,0	20,0	9,4	2,7	0,0	17,2	10,4	3,1	0,0	33,3
Elektrotechnik	8,9	3,4	10,7	16,3	8,5	2,8	8,5	8,9	10,4	2,6	2,5	23,9
Englisch	9,8	2,8	0,0	20,0	10,3	2,5	0,0	30,4	9,7	2,2	0,0	18,2
Ernährung	8,6	2,4	6,9	4,9	9,3	2,7	3,5	12,4	9,2	2,1	1,5	4,6
Erziehungswissenschaften	8,2	2,9	10,1	6,9	8,1	2,8	10,4	5,7	8,1	3,0	11,6	8,6
Gestaltungstechnik	9,3	2,3	1,6	7,9	9,7	2,2	2,0	8,8	8,6	2,6	6,7	5,0
Informatik	8,5	3,1	9,1	12,2	8,6	3,1	6,7	13,4	8,2	2,8	7,5	7,9
Kunst	10,4	2,6	1,0	21,0	10,2	2,7	0,0	25,0	8,7	2,4	3,4	4,5
Maschinenbautechnik	7,8	3,2	14,9	8,1	8,3	3,1	8,8	9,1	8,3	3,1	10,4	11,6
Physiktechnik	8,7	3,1	7,9	7,9	7,5	3,2	15,2	3,0	9,7	2,6	0,0	14,3
Sport	9,0	2,4	3,3	6,1	9,2	2,1	1,1	4,3	9,0	2,4	4,7	7,3
Technische Informatik	7,1	3,0	18,8	5,5	7,8	2,9	14,0	5,0	7,6	2,7	11,8	3,8

M = Mittelwert, SD = Standardabweichung, Pkt. = Punkte



3.2 Ergebnisse in weiteren Leistungskursfächern

Tabelle 6: Ergebnisse in weiteren Leistungskursfächern (2013-2015)

	2015				2014				2013			
	M	SD	Pkt. 0-4 in %	Pkt. 13-15 in %	M	SD	Pkt. 0-4 in %	Pkt. 13-15 in %	M	SD	Pkt. 0-4 in %	Pkt. 13-15 in %
Biologie (EuS)	7,1	2,8	18,9	2,8	7,5	2,8	14,5	3,8	7,3	2,7	15,6	2,7
Biologie (Tech)	8,4	2,7	9,8	4,9	8,8	2,5	3,5	6,2	8,2	2,3	6,2	1,5
Chemie (Tech)	7,5	3,3	22,4	5,9	7,7	3,2	20,6	4,0	7,4	3,3	15,9	10,3
Deutsch (EuS)	8,6	2,8	7,8	9,5	8,7	2,7	6,5	8,3	8,6	2,8	5,9	9,1
Deutsch (KuG)	10,3	2,6	8,0	16,0	7,8	2,5	8,7	0,0	11,4	3,6	9,1	54,5
Deutsch (WuV)	8,0	2,9	9,9	6,4	7,9	2,8	10,5	6,3	7,8	2,9	12,1	5,7
Englisch (KuG)	7,9	2,9	13,2	6,5	8,0	2,8	8,9	7,2	7,4	2,9	16,7	4,1
Englisch (WuV)	8,5	2,7	6,0	7,7	8,2	2,7	7,4	6,4	8,1	2,7	9,1	5,9
Mathematik (Inf)	6,1	3,4	35,8	5,2	5,6	3,3	42,1	1,8	6,3	3,3	32,8	4,3
Mathematik (Tech)	6,4	3,3	32,9	4,1	7,0	3,1	21,9	5,3	6,6	3,0	24,6	3,7
Mathematik (WuV)	8,5	3,4	13,6	12,3	7,5	3,5	21,7	8,2	7,7	3,5	19,8	9,2
Mathematik CAS (Inf)	7,8	3,6	22,4	11,2	8,5	3,5	9,3	16,1	7,2	3,5	20,5	5,8
Mathematik CAS (Tech)	7,7	3,4	18,8	9,8	7,4	3,4	25,8	6,7	8,9	3,0	7,1	12,1
Mathematik CAS (WuV)	9,9	3,2	4,7	24,3	8,1	3,2	15,8	5,8	7,6	3,3	20,8	5,7
Physik (Tech)	8,6	2,7	7,9	7,9	7,2	3,0	24,2	3,0	9,1	2,7	5,7	8,6

M = Mittelwert, SD = Standardabweichung, Pkt. = Punkte



3.3 Ergebnisse in Grundkursfächern

Tabelle 7: Ergebnisse in Grundkursfächern (2013-2015)

	2015				2014				2013			
	M	SD	Pkt. 0-4 in %	Pkt. 13-15 in %	M	SD	Pkt. 0-4 in %	Pkt. 13-15 in %	M	SD	Pkt. 0-4 in %	Pkt. 13-15 in %
Deutsch (EuS)	7,9	2,8	11,1	5,7	7,9	2,9	12,2	6,8	7,6	2,9	14,6	5,1
Deutsch (Inf)	7,8	2,9	14,1	5,6	6,9	3,0	21,6	4,3	7,5	3,1	18,7	5,0
Deutsch (KuG)	9,3	2,6	4,0	12,0	8,8	2,8	9,0	9,7	9,1	2,5	2,8	9,9
Deutsch (Tech)	7,6	2,8	13,5	4,6	7,3	2,8	16,3	3,3	7,6	2,8	12,2	5,5
Deutsch (WuV)	7,7	2,9	13,3	5,7	7,6	2,9	12,9	5,0	7,3	2,9	19,0	4,2
Englisch (EuS)	8,3	2,6	6,6	5,6	8,3	2,6	6,4	5,6	8,1	2,6	7,2	5,4
Englisch (Inf)	8,1	2,6	7,2	2,9	8,4	2,5	4,4	4,4	8,3	2,6	8,3	6,1
Englisch (Tech)	8,2	2,7	8,8	6,2	7,9	2,6	8,1	4,3	8,3	2,5	7,5	3,1
Englisch (WuV)	7,6	2,6	11,7	3,6	7,3	2,5	12,1	2,6	8,0	2,5	7,6	4,5
Gestaltungstechnik (KuG)	9,6	2,0	0,0	3,8	9,1	2,1	3,9	1,3	8,1	2,1	4,3	1,4
Kunst (KuG)	9,8	2,3	0,8	13,8	9,0	2,7	6,7	9,0	9,2	2,3	4,1	7,2
Mathematik (KuG)	7,0	3,0	24,8	1,8	6,3	3,3	32,9	3,5	8,3	3,2	15,6	7,8
Mathematik (WuV)	6,9	3,5	28,7	5,6	7,1	3,6	27,2	7,9	5,8	3,3	37,8	2,5
Mathematik CAS (WuV)	6,3	3,0	33,3	0,0	5,3	3,1	40,7	3,7	-	-	-	-
Religion, evang. (EuS)	9,0	2,7	4,9	10,3	8,9	3,0	8,1	12,7	8,4	3,1	9,6	9,6
Religion, kath. (EuS)	8,6	2,9	6,8	7,7	9,0	2,6	4,1	7,8	8,9	2,5	4,2	6,5

M = Mittelwert, SD = Standardabweichung, Pkt. = Punkte



3.4 Geschlechtsspezifische Ergebnisse

Insgesamt haben 4.602 Schülerinnen (52,4 %) und 4.184 Schüler (47,6 %) am Zentralabitur teilgenommen. Die Schülerinnen schneiden mit einer Abiturdurchschnittsnote von 2,49 etwas besser ab als die Schüler (2,58).

3.4.1 Ergebnisse in Profil bildenden Leistungskursfächern nach Geschlecht

Die folgenden Tabellen dokumentieren den Anteil der Schülerinnen und Schüler in den einzelnen Fächern und die Mittelwerte der Ergebnisse in der schriftlichen Abiturprüfung.

Tabelle 8: Ergebnisse in Profil bildenden Leistungskursfächern nach Geschlecht (2013-2015)

	2015				2014				2013			
	Anteil in %		Mittelwert		Anteil in %		Mittelwert		Anteil in %		Mittelwert	
	m	w	m	w	m	w	m	w	m	w	m	w
Bautechnik	79	21	10,0	9,8	75	25	9,6	10,1	74	26	8,2	8,9
Betriebswirtschaftslehre	52	48	7,3	7,6	51	49	7,7	7,7	51	49	7,7	7,5
Biologie	54	46	9,3	9,1	55	45	9,2	9,9	54	46	9,2	8,8
Chemietechnik	64	36	10,4	7,2	76	24	9,7	8,6	60	40	10,6	10,1
Elektrotechnik	93	7	8,8	9,2	96	4	8,6	7,6	94	6	10,5	10,1
Englisch	28	72	9,3	10,1	44	56	10,8	10,0	27	73	9,0	9,9
Ernährung	22	78	8,0	8,7	14	86	9,2	9,3	23	77	8,3	9,5
Erziehungswissenschaften	18	82	7,6	8,3	18	82	7,3	8,3	16	84	7,4	8,3
Gestaltungstechnik	28	72	8,6	9,6	27	73	9,6	9,7	22	78	7,5	8,9
Informatik	88	12	8,5	8,3	91	9	8,6	8,3	88	12	8,2	8,1
Kunst	12	88	9,7	10,5	19	81	8,8	10,5	14	86	7,8	8,9
Maschinenbautechnik	94	6	7,8	7,8	93	7	8,3	9,0	93	7	8,3	7,7
Sport	59	41	8,8	9,2	60	40	9,1	9,2	60	40	8,9	9,1
Technische Informatik	95	5	7,0	8,5	94	6	7,9	6,4	94	6	7,6	7,4

m = männlich, w = weiblich



3.4.2 Ergebnisse in weiteren Leistungskursfächern nach Geschlecht

Tabelle 9: Ergebnisse in weiteren Leistungskursfächern nach Geschlecht (2013-2015)

	2015				2014				2013			
	Anteil in %		Mittelwert		Anteil in %		Mittelwert		Anteil in %		Mittelwert	
	m	w	m	w	m	w	m	w	m	w	m	w
Biologie (EuS)	32	68	7,0	7,2	32	68	7,3	7,6	30	70	7,2	7,4
Biologie (Tech)	22	78	7,7	8,6	14	86	8,3	8,9	23	77	7,7	8,3
Chemie (Tech)	56	44	7,7	7,1	60	40	7,8	7,6	56	44	8,2	6,4
Deutsch (EuS)	16	84	8,3	8,6	16	84	7,9	8,8	14	86	8,5	8,6
Deutsch (KuG)	28	72	10,7	10,1	44	56	6,5	8,8	27	73	8,5	12,4
Deutsch (WuV)	45	55	7,7	8,2	45	55	7,8	8,0	45	55	7,4	8,0
Englisch (KuG)	24	76	8,3	7,7	25	75	8,6	7,8	20	80	7,7	7,3
Englisch (WuV)	49	51	8,4	8,6	47	53	7,8	8,6	47	53	7,9	8,2
Mathematik (Inf)	94	6	6,0	7,5	94	6	5,6	5,3	92	8	6,2	6,9
Mathematik (Tech)	92	8	6,3	7,4	92	8	6,9	7,5	90	10	6,6	6,6
Mathematik (WuV)	60	40	8,5	8,4	59	41	7,3	7,7	59	41	7,8	7,7
Mathematik CAS (Inf)	89	11	7,6	8,8	88	12	8,7	6,7	90	10	7,3	6,3
Mathematik CAS (Tech)	90	10	7,8	7,0	91	9	7,4	7,1	92	8	8,9	9,2
Mathematik CAS (WuV)	57	43	10,0	9,8	61	39	8,0	8,4	72	28	7,8	7,2

m = männlich, w = weiblich



3.4.3 Ergebnisse in Grundkursfächern nach Geschlecht

Tabelle 10: Ergebnisse in Grundkursfächern nach Geschlecht (2013-2015)

	2015				2014				2013			
	Anteil in %		Mittelwert		Anteil in %		Mittelwert		Anteil in %		Mittelwert	
	m	w	m	w	m	w	m	w	m	w	m	w
Deutsch (EuS)	26	74	7,3	8,1	28	72	7,2	8,1	26	74	7,1	7,8
Deutsch (Inf)	87	13	7,6	9,3	89	11	7,0	6,5	90	10	7,6	7,2
Deutsch (KuG)	32	68	8,9	9,4	26	74	8,6	8,9	20	80	8,0	9,4
Deutsch (Tech)	75	25	7,3	8,4	74	26	7,3	7,5	74	26	7,4	8,2
Deutsch (WuV)	53	47	7,4	8,0	49	51	7,2	8,0	50	50	7,1	7,5
Englisch (EuS)	32	68	8,1	8,3	31	69	8,4	8,3	30	70	7,9	8,2
Englisch (Inf)	95	5	8,0	9,5	97	3	8,4	7,3	94	6	8,3	8,6
Englisch (Tech)	84	16	8,1	8,7	82	18	7,8	8,5	90	10	8,3	8,2
Englisch (WuV)	60	40	7,6	7,5	63	37	7,4	7,3	61	39	8,0	8,0
Gestaltungstechnik (KuG)	11	89	9,7	9,6	14	86	7,4	9,4	17	83	6,8	8,3
Kunst (KuG)	25	75	9,7	9,9	22	78	8,9	9,0	22	78	9,0	9,3
Mathematik (KuG)	23	77	5,8	7,4	35	65	6,0	6,4	20	80	8,8	8,2
Mathematik (WuV)	48	52	6,4	7,3	48	52	6,4	7,6	47	53	5,5	6,1
Mathematik CAS (WuV)	56	44	6,1	6,7	59	41	4,4	6,5	-	-	-	-
Religion, evang. (EuS)	15	85	8,7	9,0	16	84	8,3	9,0	12	88	9,2	8,3
Religion, kath. (EuS)	12	88	7,8	8,7	11	89	9,0	9,0	12	88	8,3	9,0

m = männlich, w = weiblich