



Zentralabitur an beruflichen Gymnasien

Ergebnisse 2014

Qualitäts- und UnterstützungsAgentur
QUA-LiS NRW



Inhalt

Vorbemerkung	3
1. Ergebnisse im Überblick	4
2. Schülerinnen und Schüler in Leistungs- und Grundkursfächern	5
2.1 Schülerinnen und Schüler in Profil bildenden Leistungskursfächern	5
2.2 Schülerinnen und Schüler in weiteren Leistungskursfächern	6
2.3 Schülerinnen und Schüler in Grundkursfächern	7
3. Ergebnisse nach Fächern	8
3.1 Ergebnisse in Profil bildenden Leistungskursfächern	8
3.2 Ergebnisse in weiteren Leistungskursfächern	9
3.3 Ergebnisse in Grundkursfächern	10
3.4 Geschlechtsspezifische Ergebnisse	11
3.4.1 Ergebnisse in Profil bildenden Leistungskursfächern nach Geschlecht	11
3.4.2 Ergebnisse in weiteren Leistungskursfächern nach Geschlecht	12
3.4.3 Ergebnisse in Grundkursfächern nach Geschlecht	13



Vorbemerkung

An den Berufskollegs in Nordrhein-Westfalen wurden von April bis Juni 2014 zum siebten Mal zentrale schriftliche Abiturprüfungen durchgeführt. Nachdem schriftliche Abiturprüfungen im Jahr 2008 erstmals in den Profil bildenden Leistungskursfächern zentral gestellt wurden, folgten die weiteren Leistungskursfächer ab 2009 und das dritte schriftliche Prüfungsfach ab 2010. Wie in den Vorjahren wurden landesweit für alle Schülerinnen und Schüler, die am Zentralabitur an Beruflichen Gymnasien teilgenommen haben, die Abiturdurchschnittsnoten und die in den schriftlich geprüften Fächern erzielten Notenpunkte erhoben.

Für Abiturientinnen und Abiturienten sind die erzielten Zensuren bedeutend für die Berufs- und Lebensplanung, insbesondere im Hinblick auf die Bewerbung um einen Ausbildungs-, Studien- oder Arbeitsplatz.

Den zentral gestellten Abiturprüfungen kommt hinsichtlich der Abiturdurchschnittsnoten eine standardisierende Funktion zu. Während die Noten aus der Qualifizierungsphase auf einer Beurteilung der Leistungen der Schülerinnen und Schüler durch die Lehrkräfte basieren, wobei die Bezugsnorm in der Regel die jeweilige Lerngruppe ist, fließen in die Abiturdurchschnittsnote zusätzlich die Ergebnisse der zentralen Leistungsüberprüfung (Zentralabitur) mit landesweit einheitlichen Anforderungen und einem landesweit einheitlichen Bewertungsrahmen ein.



1. Ergebnisse im Überblick

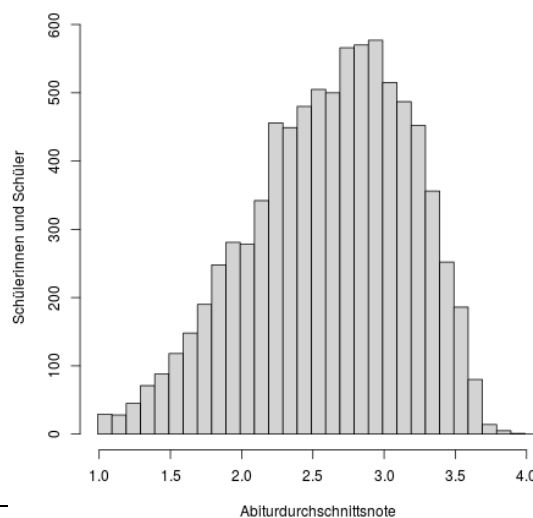
Der vorliegende deskriptive Bericht stützt sich auf die von den Schulen online übermittelten Daten (Prüfungsnoten, Abiturdurchschnittsnote¹) und stellt die landesweiten Ergebnisse nach Leistungs- und Grundkursfächern getrennt dar.

Für das Schuljahr 2013/14 liegen Ergebnisse von 8.682 Schülerinnen und Schülern vor, die an 209 Schulen² die Abiturprüfungen in Bildungsgängen des Beruflichen Gymnasiums abgelegt haben.

Tabelle 1: Gesamtergebnis (2012-2014)

	2014	2013	2012
Prüflinge	8.682	8.659	7.952
davon nicht bestanden	365	358	310
Quote	4,20	4,13	3,90
Abiturdurchschnittsnote	2,57	2,59	2,62
Standardabweichung ³	0,56	0,56	0,55
Prüflinge mit Bestnote (1,0)	29	35	25
Quote	0,33	0,40	0,31

Abbildung 1: Verteilung der Abiturdurchschnittsnoten an Beruflichen Gymnasien 2014



¹ In die Abiturdurchschnittsnote gehen Leistungen aus der Abiturprüfung und aus anrechenbaren Grund- und Leistungskursen ein, die von den Schülerinnen und Schülern während der Qualifikationsphase belegt wurden (APO-BK, BASS 13-33). Bei Berechnung der mittleren Abiturdurchschnittsnote werden die Ergebnisse derjenigen Prüflinge berücksichtigt, die das Abitur bestanden haben.

² ab 2014 inkl. Förderschulen

³ Die Standardabweichung ist ein Maß für die Streuung der Werte um den Durchschnittswert. Je größer die Standardabweichung ausfällt, umso unterschiedlicher sind die Einzelwerte (Noten bzw. Notenpunkte).



2. Schülerinnen und Schüler in Leistungs- und Grundkursfächern

2.1 Schülerinnen und Schüler in Profil bildenden Leistungskursfächern

Tabelle 2: Schülerinnen und Schüler in Profil bildenden Leistungskursfächern (2012-2014)

	2014	2013	2012
Bautechnik	89	101	79
Betriebswirtschaftslehre	4.068	4.226	4.055
Biologie	97	96	81
Chemietechnik	29	30	32
Elektrotechnik	213	243	198
Englisch	23	22	23
Ernährung	113	65	55
Erziehungswissenschaften	2.163	1.955	1.774
Gestaltungstechnik	307	300	216
Informatik	179	241	212
Kunst	96	89	122
Maschinenbautechnik	352	405	333
Physiktechnik	33	21	15
Sport	633	576	507
Technische Informatik	279	287	250



2.2 Schülerinnen und Schüler in weiteren Leistungskursfächern

Tabelle 3: Schülerinnen und Schüler in weiteren Leistungskursfächern (2012-2014)

	2014	2013	2012
Biologie (EuS)	1.939	1.850	1.738
Biologie (Tech)	113	65	55
Chemie (Tech)	126	126	113
Deutsch (EuS)	857	682	543
Deutsch (KuG)	23	22	23
Deutsch (WuV)	1.073	1.089	1.154
Englisch (KuG)	403	389	338
Englisch (WuV)	1.464	1.610	1.434
Mathematik (Inf)	340	372	116
Mathematik (Tech)	565	650	746
Mathematik (WuV)	1.410	1.474	1.373
Mathematik CAS (Inf)	118	156	96
Mathematik CAS (Tech)	89	99	114
Mathematik CAS (WuV)	120	53	94
Physik (Tech)	33	21	15



2.3 Schülerinnen und Schüler in Grundkursfächern

Tabelle 4: Schülerinnen und Schüler in Grundkursfächern (2012-2014)

	2014	2013	2012
Biologie (KuG)	17	14	12
Deutsch (EuS)	1.106	1.074	1.057
Deutsch (Inf)	231	299	114
Deutsch (KuG)	155	141	96
Deutsch (Tech)	508	524	572
Deutsch (WuV)	1.354	1.359	1.326
Englisch (EuS)	1.298	1.076	901
Englisch (Inf)	227	229	98
Englisch (Tech)	418	437	470
Englisch (WuV)	843	907	781
Gestaltungstechnik (KuG)	77	69	100
Kunst (KuG)	89	97	71
Mathematik (KuG)	85	90	79
Mathematik (WuV)	1.844	1.943	1.928
Mathematik CAS (KuG)	3	-	3
Mathematik CAS (WuV)	27	17	20
Religion, evang. (EuS)	173	166	158
Religion, kath. (EuS)	219	216	165



3. Ergebnisse nach Fächern

In den folgenden Tabellen sind Mittelwerte (M) und Standardabweichungen (SD) der Notenpunkte in den schriftlichen Abiturprüfungen aufgeführt. Zusätzlich wird der prozentuale Anteil derjenigen Prüflinge ausgewiesen, deren Leistungen in den jeweiligen Fächern den Anforderungen nur mit Einschränkungen (0 – 4 Punkte) bzw. in besonderem Maße (13 – 15 Punkte) entsprechen. Aufgeführt werden Fächer, in denen mehr als 20 Prüflinge an der schriftlichen Prüfung teilgenommen haben.

3.1 Ergebnisse in Profil bildenden Leistungskursfächern

Tabelle 5: Ergebnisse in Profil bildenden Leistungskursfächern (2012-2014)

	2014				2013				2012			
	M	SD	Pkt. 0-4 in %	Pkt. 13-15 in %	M	SD	Pkt. 0-4 in %	Pkt. 13-15 in %	M	SD	Pkt. 0-4 in %	Pkt. 13-15 in %
Bautechnik	9,8	2,2	0,0	12,4	8,4	2,6	4,0	5,9	8,0	3,0	13,9	10,1
Betriebswirtschaftslehre	7,7	2,8	12,8	4,9	7,6	2,9	13,7	5,8	7,7	3,0	15,1	5,9
Biologie	9,5	2,4	1,0	14,4	9,0	2,7	4,2	11,5	8,6	2,6	6,2	4,9
Chemietechnik	9,4	2,7	0,0	17,2	10,4	3,1	0,0	33,3	7,5	2,3	6,2	0,0
Elektrotechnik	8,5	2,8	8,5	8,9	10,4	2,6	2,5	23,9	9,1	3,4	9,1	20,7
Englisch	10,3	2,5	0,0	30,4	9,7	2,2	0,0	18,2	8,8	2,4	8,7	4,3
Ernährung	9,3	2,7	3,5	12,4	9,2	2,1	1,5	4,6	9,5	1,8	0,0	3,6
Erziehungswissenschaften	8,1	2,8	10,4	5,7	8,1	3,0	11,6	8,6	8,1	2,8	9,8	6,4
Gestaltungstechnik	9,7	2,2	2,0	8,8	8,6	2,6	6,7	5,0	8,7	2,8	6,5	8,3
Informatik	8,6	3,1	6,7	13,4	8,2	2,8	7,5	7,9	8,5	3,0	7,5	10,8
Kunst	10,2	2,7	0,0	25,0	8,7	2,4	3,4	4,5	9,5	2,4	0,0	14,8
Maschinenbautechnik	8,3	3,1	8,8	9,1	8,3	3,1	10,4	11,6	9,0	3,2	9,6	12,0
Physiktechnik	7,5	3,2	15,2	3,0	10,1	2,6	0,0	14,3	-	-	-	-
Sport	9,2	2,1	1,1	4,3	9,0	2,4	4,7	7,3	8,4	2,2	3,6	1,6
Technische Informatik	7,8	2,9	14,0	5,0	7,6	2,7	11,8	3,8	8,3	2,4	5,2	3,2

M = Mittelwert, SD = Standardabweichung, Pkt. = Punkte



3.2 Ergebnisse in weiteren Leistungskursfächern

Tabelle 6: Ergebnisse in weiteren Leistungskursfächern (2012-2014)

	2014				2013				2012			
	M	SD	Pkt. 0-4 in %	Pkt. 13-15 in %	M	SD	Pkt. 0-4 in %	Pkt. 13-15 in %	M	SD	Pkt. 0-4 in %	Pkt. 13-15 in %
Biologie (EuS)	7,5	2,8	14,5	3,8	7,3	2,7	15,6	2,7	8,2	2,7	8,1	5,1
Biologie (Tech)	8,8	2,5	3,5	6,2	8,2	2,3	6,2	1,5	10,1	1,9	0,0	14,5
Chemie (Tech)	7,7	3,2	20,6	4,0	7,4	3,3	15,9	10,3	7,4	2,9	15,9	4,4
Deutsch (EuS)	8,7	2,7	6,5	8,3	8,6	2,8	5,9	9,1	8,3	2,9	9,9	7,6
Deutsch (KuG)	7,8	2,5	8,7	0,0	11,4	3,6	9,1	54,5	9,4	2,9	0,0	13,0
Deutsch (WuV)	7,9	2,8	10,5	6,3	7,8	2,9	12,1	5,7	7,6	2,9	13,5	4,9
Englisch (KuG)	8,0	2,8	8,9	7,2	7,4	2,9	16,7	4,1	7,3	2,9	18,6	5,3
Englisch (WuV)	8,2	2,7	7,4	6,4	8,1	2,7	9,1	5,9	7,8	2,5	8,1	3,7
Mathematik (Inf)	5,6	3,3	42,1	1,8	6,3	3,3	32,8	4,3	7,0	2,9	25,0	3,4
Mathematik (Tech)	7,0	3,1	21,9	5,3	6,6	3,0	24,6	3,7	7,3	3,2	20,5	7,0
Mathematik (WuV)	7,5	3,5	21,7	8,2	7,7	3,5	19,8	9,2	7,3	3,4	24,0	7,0
Mathematik CAS (Inf)	8,5	3,5	9,3	16,1	7,2	3,5	20,5	5,8	8,1	3,4	12,5	10,4
Mathematik CAS (Tech)	7,4	3,4	25,8	6,7	8,9	3,0	7,1	12,1	8,0	3,6	20,2	10,5
Mathematik CAS (WuV)	8,1	3,2	15,8	5,8	7,6	3,3	20,8	5,7	8,2	3,5	13,8	14,9
Physik (Tech)	7,2	3,0	24,2	3,0	9,2	2,9	9,5	4,8	-	-	-	-

M = Mittelwert, SD = Standardabweichung, Pkt. = Punkte



3.3 Ergebnisse in Grundkursfächern

Tabelle 7: Ergebnisse in Grundkursfächern (2012-2014)

	2014				2013				2012			
	M	SD	Pkt. 0-4 in %	Pkt. 13-15 in %	M	SD	Pkt. 0-4 in %	Pkt. 13-15 in %	M	SD	Pkt. 0-4 in %	Pkt. 13-15 in %
Deutsch (EuS)	7,9	2,9	12,2	6,8	7,6	2,9	14,6	5,1	7,9	2,9	11,8	5,5
Deutsch (Inf)	6,9	3,0	21,6	4,3	7,5	3,1	18,7	5,0	7,7	2,9	15,8	6,1
Deutsch (KuG)	8,8	2,8	9,0	9,7	9,1	2,5	2,8	9,9	8,7	3,0	9,4	9,4
Deutsch (Tech)	7,3	2,8	16,3	3,3	7,6	2,8	12,2	5,5	7,0	2,8	18,9	3,0
Deutsch (WuV)	7,6	2,9	12,9	5,0	7,3	2,9	19,0	4,2	7,4	3,0	16,1	5,4
Englisch (EuS)	8,3	2,6	6,4	5,6	8,1	2,6	7,2	5,4	8,3	2,6	7,1	5,1
Englisch (Inf)	8,4	2,5	4,4	4,4	8,3	2,6	8,3	6,1	8,6	2,7	6,1	5,1
Englisch (Tech)	7,9	2,6	8,1	4,3	8,3	2,5	7,1	3,2	8,0	2,6	8,7	3,4
Englisch (WuV)	7,3	2,5	12,1	2,6	8,0	2,5	7,7	4,5	7,5	2,4	7,9	3,3
Gestaltungstechnik (KuG)	9,1	2,1	3,9	1,3	8,1	2,1	4,3	1,4	8,3	2,1	3,0	1,0
Kunst (KuG)	9,0	2,7	6,7	9,0	9,2	2,3	4,1	7,2	7,5	3,0	16,9	9,9
Mathematik (KuG)	6,3	3,3	32,9	3,5	8,3	3,2	15,6	7,8	6,1	3,2	38,0	5,1
Mathematik (WuV)	7,1	3,6	27,2	7,9	5,8	3,3	37,8	2,5	6,5	3,3	32,1	3,3
Mathematik CAS (WuV)	5,3	3,1	40,7	3,7	-	-	-	-	-	-	-	-
Religion, evang. (EuS)	8,9	3,0	8,1	12,7	8,4	3,1	9,6	9,6	7,6	3,2	20,9	6,3
Religion, kath. (EuS)	9,0	2,6	4,1	7,8	8,9	2,5	4,2	6,5	8,4	2,9	9,7	7,9

M = Mittelwert, SD = Standardabweichung, Pkt. = Punkte



3.4 Geschlechtsspezifische Ergebnisse

Insgesamt haben 4.586 Schülerinnen (52,8 %) und 4.096 Schüler (47,2 %) am Zentralabitur teilgenommen. Die Schülerinnen schneiden mit einer Abiturdurchschnittsnote von 2,53 etwas besser ab als die Schüler (2,62).

3.4.1 Ergebnisse in Profil bildenden Leistungskursfächern nach Geschlecht

Die folgenden Tabellen dokumentieren den Anteil der Schülerinnen (w) und Schüler (m) in den einzelnen Fächern und die Mittelwerte der Ergebnisse in der schriftlichen Abiturprüfung.

Tabelle 8: Ergebnisse in Profil bildenden Leistungskursfächern nach Geschlecht (2012-2014)

	2014				2013				2012			
	Anteil in %		Mittelwert		Anteil in %		Mittelwert		Anteil in %		Mittelwert	
	m	w	m	w	m	w	m	w	m	w	m	w
Bautechnik	75	25	9,6	10,1	74	26	8,2	8,9	76	24	7,9	8,3
Betriebswirtschaftslehre	51	49	7,7	7,7	51	49	7,7	7,5	50	50	7,8	7,5
Biologie	55	45	9,2	9,9	54	46	9,2	8,8	61	40	8,1	9,4
Chemietechnik	76	24	9,7	8,6	60	40	10,6	10,1	72	28	7,8	6,7
Elektrotechnik	96	4	8,6	7,6	94	6	10,5	10,1	95	5	9,2	6,7
Englisch	44	57	10,8	10,0	27	73	9,0	9,9	13	87	6,0	9,2
Ernährung	14	86	9,2	9,3	23	77	8,3	9,5	20	80	9,5	9,5
Erziehungswissenschaften	18	82	7,3	8,3	16	84	7,4	8,3	16	84	7,6	8,2
Gestaltungstechnik	27	73	9,6	9,7	22	78	7,5	8,9	24	76	8,2	8,8
Informatik	91	9	8,6	8,3	88	12	8,2	8,1	91	9	8,6	7,2
Kunst	19	81	8,8	10,5	14	87	7,8	8,9	13	87	9,4	9,5
Maschinenbautechnik	93	7	8,3	9,0	93	7	8,3	7,7	93	7	9,0	8,7
Physiktechnik	85	15	8,0	4,6	91	10	9,8	13,0	-	-	-	-
Sport	60	40	9,1	9,2	60	41	8,9	9,1	60	40	8,4	8,4
Technische Informatik	94	6	7,9	6,4	94	6	7,6	7,4	94	6	8,3	7,6

m = männlich, w = weiblich



3.4.2 Ergebnisse in weiteren Leistungskursfächern nach Geschlecht

Tabelle 9: Ergebnisse in weiteren Leistungskursfächern nach Geschlecht (2012-2014)

	2014				2013				2012			
	Anteil in %		Mittelwert		Anteil in %		Mittelwert		Anteil in %		Mittelwert	
	m	w	m	w	m	w	m	w	m	w	m	w
Biologie (EuS)	32	68	7,3	7,6	30	70	7,2	7,4	30	70	8,2	8,2
Biologie (Tech)	14	86	8,3	8,9	23	77	7,7	8,3	20	80	9,8	10,1
Chemie (Tech)	60	41	7,8	7,6	56	44	8,2	6,4	64	36	7,4	7,4
Deutsch (EuS)	16	85	7,9	8,8	14	86	8,5	8,6	13	87	8,6	8,2
Deutsch (KuG)	44	57	6,5	8,8	27	73	8,5	12,4	13	87	6,3	9,9
Deutsch (WuV)	45	55	7,8	8,0	45	55	7,4	8,0	42	58	7,6	7,6
Englisch (KuG)	25	75	8,6	7,8	20	80	7,7	7,3	20	80	8,3	7,1
Englisch (WuV)	47	53	7,8	8,6	47	53	7,9	8,2	46	54	7,6	8,0
Mathematik (Inf)	94	6	5,6	5,3	92	8	6,2	6,9	94	6	7,2	4,6
Mathematik (Tech)	92	9	6,9	7,5	91	10	6,6	6,6	92	8	7,3	6,9
Mathematik (WuV)	59	41	7,3	7,7	59	41	7,8	7,7	59	41	7,2	7,4
Mathematik CAS (Inf)	88	12	8,7	6,7	90	10	7,3	6,3	87	14	8,5	6,0
Mathematik CAS (Tech)	91	9	7,4	7,1	92	8	8,9	9,2	94	6	7,9	10,0
Mathematik CAS (WuV)	61	39	8,0	8,4	72	28	7,8	7,2	59	42	7,9	8,5
Physik (Tech)	85	15	7,7	4,8	91	10	9,2	10,0	-	-	-	-

m = männlich, w = weiblich



3.4.3 Ergebnisse in Grundkursfächern nach Geschlecht

Tabelle 10: Ergebnisse in Grundkursfächern nach Geschlecht (2012-2014)

	2014				2013				2012			
	Anteil in %		Mittelwert		Anteil in %		Mittelwert		Anteil in %		Mittelwert	
	m	w	m	w	m	w	m	w	m	w	m	w
Deutsch (EuS)	28	72	7,2	8,1	26	74	7,1	7,8	25	75	7,6	8,0
Deutsch (Inf)	89	11	7,0	6,5	90	10	7,6	7,2	83	17	7,6	8,2
Deutsch (KuG)	27	74	8,6	8,9	20	80	8,0	9,4	26	74	8,1	8,9
Deutsch (Tech)	74	26	7,3	7,5	74	26	7,4	8,2	82	19	7,0	7,2
Deutsch (WuV)	49	51	7,2	8,0	50	50	7,1	7,5	51	49	7,2	7,7
Englisch (EuS)	31	69	8,4	8,3	30	70	7,9	8,2	30	71	8,2	8,3
Englisch (Inf)	97	3	8,4	7,3	94	6	8,3	8,6	99	1	8,6	8,0
Englisch (Tech)	82	18	7,8	8,5	90	10	8,3	8,3	90	10	7,9	9,0
Englisch (WuV)	63	37	7,4	7,3	61	39	8,0	8,0	61	39	7,6	7,5
Gestaltungstechnik (KuG)	14	86	7,4	9,4	17	83	6,8	8,3	14	86	8,3	8,3
Kunst (KuG)	23	78	8,9	9,0	22	78	9,0	9,3	23	78	8,2	7,4
Mathematik (KuG)	35	65	6,0	6,4	20	80	8,8	8,2	19	81	6,0	6,1
Mathematik (WuV)	48	53	6,4	7,6	47	53	5,5	6,1	44	56	6,0	6,8
Mathematik CAS (WuV)	59	41	4,4	6,5	-	-	-	-	-	-	-	-
Religion, evang. (EuS)	16	84	8,3	9,0	12	88	9,2	8,3	16	84	8,0	7,5
Religion, kath. (EuS)	11	89	9,0	9,0	13	88	8,3	9,0	19	81	7,9	8,5

m = männlich, w = weiblich